

Tester adresovatelné smyčky LP800

LP 800 je tester, který kombinuje hardwarovou a softwarovou složku. Používá se k testování, ožívování a hledání poruch pro 200 adresovatelných prvků COOPER (detektory, sirény, jednotky) bez nutnosti připojení smyčky k adresovatelné ústředně.

Smyčkový tester se připojuje mezi smyčku a počítač. Umožňuje technikovi rychle identifikovat a lokalizovat jakoukoli jednotku, které vykazuje poruchu, požár, předpoblach, případně která není vůbec funkční.

Vlastnosti

Pre-adresace: Identifikuje všechny jednotky na smyčce a načte jejich typ i adresu.

Analogové hodnoty: Neustále zobrazuje aktuální analogové hodnoty všech jednotek připojených na smyčku v reálném čase.

Test Led: Tento příkaz aktivuje LED na všech detektorech a tlačítkách, dále spustí všechny výstupy a adresné sirény.

Nastavení jednotek: Analogové úrovně všech jednotek mohou být interpretovány vzhledem k rozsahu, který u nich lze nastavit. (OK, Předpoblach, Požár)

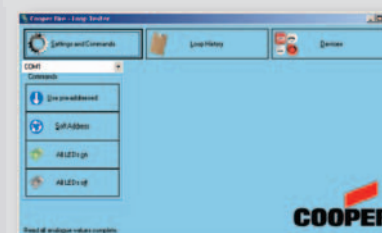
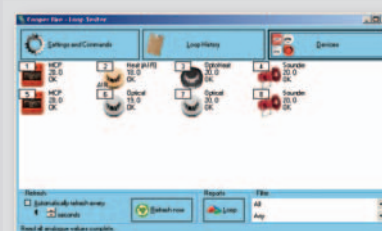
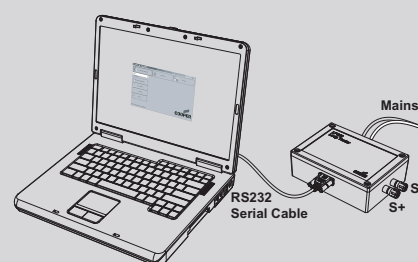
Historie: Historie událostí se ukládá od data spuštění aplikace.

Soft adresace: Automaticky přiřazuje nové adresy všem jednotkám nalezeným na smyčce.

Napájení 230V ze sítě.

Podporuje až 2km smyčky včetně odboček.

Připojení k PC prostřednictvím RS232 (seriový port) nebo USB převodníku na RS232. (stejně jako Site installer).



AVALON s.r.o.
Rokycanova 18
130 00 Praha 3

Tel: 222592666
Fax: 222722841

Email: info@avalon.cz

Web: www.avalon.cz