

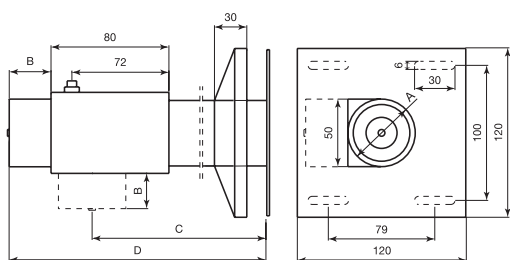
## Fermo elettromagnetico - Serie 1370 / 1380

- Montaggio a pavimento, a parete, o a soffitto
- Forze di tenuta 50 e 100 Kg
- Pulsante di sblocco
- Completo di controplacca ammortizzata
- Altezza di montaggio regolabile per 30 mm

UNI EN1155:2003 **CPD**  
APPROVED PRODUCT

### Specifiche generali

Materiale supporto nucleo	Alluminio verniciatura epossidica nera
Materiale nucleo	Acciaio
Materiale staffa	Acciaio verniciatura epossidica nera
Materiale coperchio copri base	Termoplastico nero
Materiale controplacca	Supporto in termoplastico nero, piattello in acciaio
Tipo di funzionamento	A rilascio in mancanza dell'alimentazione
Tipo di connessione	A filo
Temp. di funzionamento	-10°C a +55°C
Grado di protezione	IP40
Dotazione standard	Controplacca con snodo. Pulsante di sblocco, coperchio copri base, diodi di protezione



### Generalità

Fermo elettromagnetico in alluminio per porte tagliafuoco dotato di pulsante di sblocco. Grazie alle due diverse posizioni di montaggio del nucleo, assiale e perpendicolare, e alla regolazione di 30mm della testa, è possibile l'installazione sia a parete che a pavimento.

Il contenitore di alluminio con verniciatura epossidica garantisce una elevata robustezza. L'apposito coperchio copri base nasconde alla vista le viti di fissaggio, garantendo un ottimo risultato estetico. Fornito con doppio diodo di protezione contro i disturbi e l'inversione di polarità.

Un estraattore a molla incorporato permette di vincere il magnetismo residuo assicurando un veloce e affidabile rilascio della porta.

La robusta struttura metallica e la versatilità di installazione rendono questo fermo ideale per ospedali, hotel, centri commerciali, capannoni industriali. Controplacca fornita di serie.

Certificazione CPD secondo UNI EN1155:2003.



### Codici ordinazione

Codice	Forza di tenuta ±15%	Tensione nominale	Corrente nominale	Diametro nucleo A	Altezza B	Altezza C	Altezza D	Controplacca a corredo	Peso confezione	Note
1370-15-D	50 Kg/490 N	24 Vcc	45 mA	50 mm	28 mm	127÷157 mm	180÷210 mm	Cod. 1351	1,2 Kg	N°2 diodi protezione
1370-30-D	50 Kg/490 N	24 Vcc	45 mA	50 mm	28 mm	277÷307 mm	330÷360 mm	Cod. 1351	1,45 Kg	N°2 diodi protezione
1380-15-D	100 Kg/980 N	24 Vcc	100 mA	60 mm	32,5 mm	127÷157 mm	185÷215 mm	Cod. 1361	1,43 Kg	N°2 diodi protezione
1380-30-D	100 Kg/980 N	24 Vcc	100 mA	60 mm	32,5 mm	277÷307 mm	335÷365 mm	Cod. 1361	1,68 Kg	N°2 diodi protezione

Certificati di omologazione disponibili sul nostro sito [www.coopercsa.it](http://www.coopercsa.it)

### Accessori

1353-CSA	Controplacca senza snodo diametro 55 mm
1363-CSA	Controplacca senza snodo diametro 60 mm