

## Contatto magnetico cilindrico in termoplastico - Serie 415

- Certificato secondo EN50131-2-6
- Montaggio ad incasso
- Ampia distanza di intervento
- Adatto a porte e finestre in alluminio, legno, PVC
- Con loop filo antimanomissione (tamper)
- Colori bianco e marrone



### Specifiche generali

Materiale contenitore	Termoplastico colori come da tabella
Funzionamento	Reed uscita NC con magnete vicino o contatto reed in scambio
Tipo di connessione	A filo (2 per contatto - 3 per contatto in scambio + 2 per tamper)
Temp. di funzionamento	-10°C ÷ +40°C
Grado di protezione	IP 65
Dotazione standard	Fili tamper (antimanomissione)

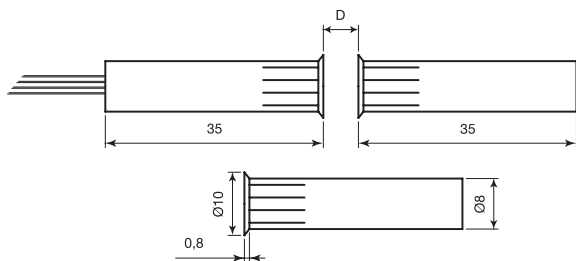
### Generalità

**Contatto magnetico in termoplastico per montaggio ad incasso negli infissi. Adatto per il montaggio su infissi di alluminio, legno, PVC e in genere infissi di materiale non ferromagnetico (il montaggio su infissi in ferro riduce sensibilmente la distanza di intervento).**

L'ampia distanza di intervento ne permette l'installazione anche su infissi con elevate tolleranze o giochi. Viene montato a pressione in un foro di 8 mm di diametro. La parte reed contiene una ampolla incapsulata ermeticamente con resina poliuretanicamente insieme ad un loop di tamper per ridurre le possibilità di effrazione.

Disponibile versione con contatto NC, con contatto NC-NA (in scambio) e con cavo di diverse lunghezze. La connessione è a 4 fili (2 fili contatto NC con magnete vicino e 2 fili per tamper) o a 5 fili (modello 415-STF) con ampolla in scambio (3 fili contatti ampolla + 2 fili per tamper).

Disponibile nei colori bianco e marrone.



### Codici ordinazione

Codice	D max (no ferro)	Tipo di contatto	Tensione max	Corrente max	Potenza max	N° fili	Lunghezza cavo	Colore	Altre certificazioni	Grado di sicurezza	Classe ambientale	Peso confezione	Note
415-TF	15 mm	NC*	42,4 Vpeak - 60 Vcc	1 A	10 W	4	0,3 m	bianco	Vds G191596 cl.B	2	II	0,11 Kg	
415-TF-2	15 mm	NC*	42,4 Vpeak - 60 Vcc	1 A	10 W	4	2,0 m	bianco	-	2	II	0,50 Kg	cavo con guaina
415-TF-M	15 mm	NC*	42,4 Vpeak - 60 Vcc	1 A	10 W	4	0,3 m	marrone	-	2	II	0,11 Kg	
415-TF-2-M	15 mm	NC*	42,4 Vpeak - 60 Vcc	1 A	10 W	4	2,0 m	marrone	-	2	II	0,50 Kg	cavo con guaina
415-TF-M-BE	15 mm	NC*	42,4 Vpeak - 60 Vcc	1 A	10 W	4	0,3 m	marrone	INCERT N°B-630-0001	2	II	0,11 Kg	
415-STF	9 mm	scambio	42,4 Vpeak - 60 Vcc	300 mA	3 W	5	0,3 m	bianco	-	2	II	0,11 Kg	

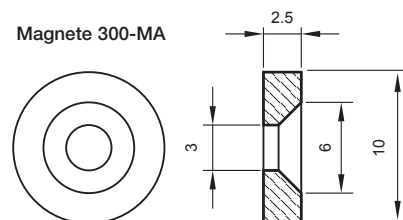
Il "Grado di Sicurezza" e la "Classe Ambientale" sono due nuove classificazioni introdotte dalla norma EN50131

D max: distanza di installazione massima.

Per le altre distanze operative consultare il foglio istruzioni sul sito [www.coopercsa.it](http://www.coopercsa.it)

\* Con magnete vicino

Magnete 300-MA



### Accessori

300-MA	Magnete piatto
--------	----------------