

## Fermo elettromagnetico a pavimento - 1369

- Montaggio a pavimento
- Struttura in alluminio
- Forza di tenuta 50 Kg
- Pulsante di sblocco
- Completo di controplacca ammortizzata

UNI EN1155:2003 **CPD**  
APPROVED PRODUCT

### Specifiche generali

Materiale contenitore	Alluminio verniciatura epossidica nera
Materiale nucleo	Acciaio
Materiale controplacca	Supporto in termoplastico nero, piattello in acciaio
Tipo di funzionamento	A rilascio in mancanza dell'alimentazione
Tipo di connessione	A filo
Temp. di funzionamento	-10°C a +55°C
Grado di protezione	IP40
Dotazione standard	Controplacca con snodo. Pulsante di sblocco. Diodi di protezione



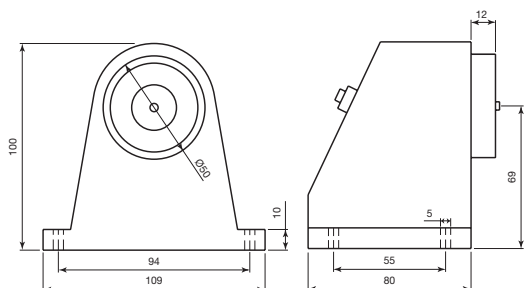
### Generalità

**Fermo elettromagnetico per porte tagliafuoco progettato per l'installazione a pavimento.**

Il contenitore di alluminio con verniciatura epossidica garantisce una elevata robustezza.

Fornito con doppio diodo di protezione contro i disturbi e l'inversione di polarità. Un estraattore a molla incorporato permette di vincere il magnetismo residuo assicurando un veloce e affidabile rilascio della porta. Controplacca fornita di serie.

Certificazione CPD secondo UNI EN1155:2003.



### Codici ordinazione

Codice	Forza di tenuta $\pm 15\%$	Tensione nominale	Corrente nominale	Peso confezione	Note
1369-CSA	50 Kg/490 N	24 Vcc	45 mA	0,95 Kg	N°2 diodi di protezione

Certificati di omologazione disponibili sul nostro sito [www.coopercsa.it](http://www.coopercsa.it)

### Accessori

1353-CSA	Controplacca senza snodo diametro 55 mm
----------	---